

# MANUAL DE BOAS PRÁTICAS

## COMBATE AO CORONAVÍRUS EM HOTÉIS, POUSADAS E SIMILARES



AGÊNCIA DE  
DESENVOLVIMENTO DO  
TURISMO - SANTUR

GOVERNO DE  
**SANTA CATARINA**



A **retomada das atividades** em hotéis, pousadas e similares foi autorizada em Santa Catarina a partir de 13/04/20, desde que sejam cumpridas as medidas preventivas ao contágio do coronavírus. Para começar, **os estabelecimentos só podem ativar 50% das unidades habitacionais**, além de controlar o ingresso de pessoas para **evitar aglomerações** na recepção e em ambientes de uso comum.



# Também cabe ao estabelecimento...

## 1 INTENSIFICAR A HIGIENIZAÇÃO COM ÁLCOOL A 70° OU SANITIZANTES DE EFEITO SIMILAR:

- dos quartos e banheiros;

- **atenção** para maçanetas, mesas, balcões, corrimões, interruptores, elevadores e barreiras físicas utilizadas como equipamentos de proteção coletiva como placas transparentes, entre outros;

- teclados, mouses, materiais de escritório, máquinas para pagamento com cartão, caixas eletrônicos de autoatendimento ou qualquer outro equipamento que possua painel eletrônico de contato físico;



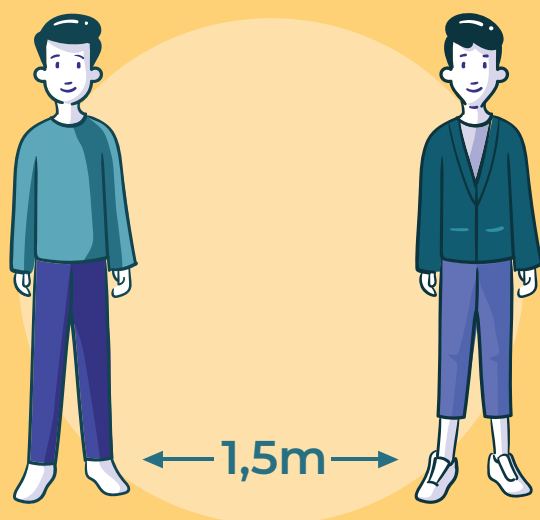
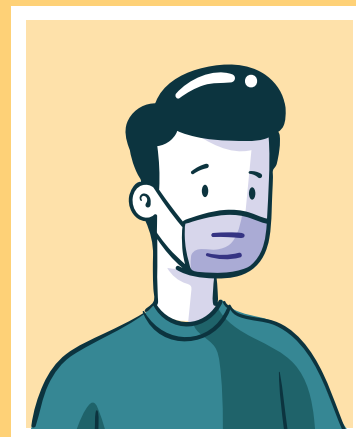
## 2 DISPONIBILIZAR ÁLCOOL GEL EM PONTOS ESTRATÉGICOS, COMO NA ENTRADA DO ESTABELECIMENTO, CORREDORES, ACESSO AOS ELEVADORES, BALCÕES E MESAS DE ATENDIMENTO, PARA USO DE CLIENTES E TRABALHADORES.



## 3 MANTER OS AMBIENTES SEMPRE BEM AREJADOS;

# 4

DISPONIBILIZAR CARTAZES COM INFORMAÇÕES/ORIENTAÇÕES SOBRE A NECESSIDADE DE HIGIENIZAÇÃO DE MÃOS, USO DO ÁLCOOL 70%, USO DE MÁSCARAS, DISTANCIAMENTO ENTRE AS PESSOAS, LIMPEZA DE SUPERFÍCIES, VENTILAÇÃO E LIMPEZA DOS AMBIENTES;



# 5

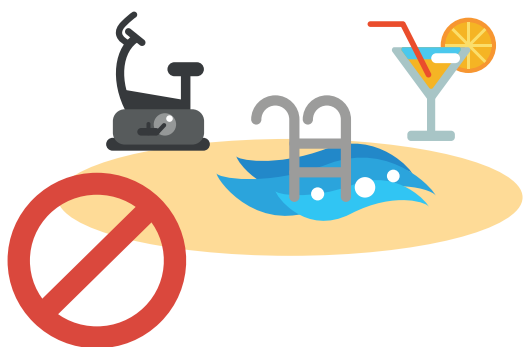
PROVIDENCIAR O CONTROLE DE ACESSO, A MARCAÇÃO DE LUGARES RESERVADOS AOS CLIENTES, O CONTROLE DA ÁREA EXTERNA DO ESTABELECIMENTO E A ORGANIZAÇÃO DAS FILAS PARA QUE SEJA RESPEITADA A DISTÂNCIA MÍNIMA DE 1,5M (UM METRO E MEIO) ENTRE AS PESSOAS ;

# ATENDIMENTO AO CLIENTE



Atendimento **preferencial** a **idosos, hipertensos, diabéticos** e **gestantes**, garantindo um fluxo ágil para que essas pessoas permaneçam o **mínimo de tempo** possível na recepção do estabelecimento.

Os serviços de **alimentação** localizados dentro das hospedagens só poderão atender aos hóspedes em **serviço de quarto**.



As **áreas sociais** e de convivência, como **sala de jogos, academias** e **piscinas**, deverão permanecer **fechadas**.

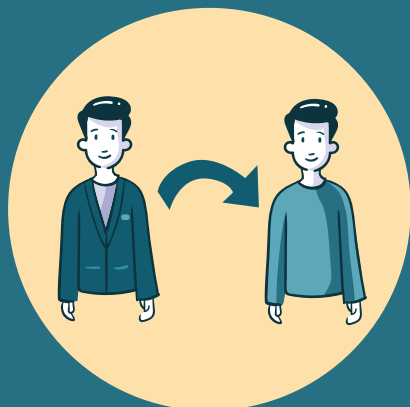
# Proteja seus trabalhadores!

Além de priorizar o **trabalho remoto** sempre que possível, o estabelecimento deve priorizar o **afastamento, sem prejuízo de salários**, de empregados pertencentes ao **grupo de risco** pessoas com mais de 60 (sessenta) anos, hipertensos, diabéticos, gestantes e imunodeprimidos, entre outros).



## ATENÇÃO

**1** Devem ser intensificadas as recomendações de **higienização das mãos**, antes e depois do atendimento de cada cliente, após uso do banheiro e após entrar em contato com superfícies de uso comum como balcões, corrimão, teclados, etc.



**2** Recomenda-se não retornar para casa com a mesma roupa usada no trabalho.

**3** Todos os trabalhadores deverão ser instruídos sobre o uso de máscaras, que devem ser fornecidas pelo empregador, independentemente de estarem em contato direto com o público.



## TRANSPORTES

Para o transporte dos trabalhadores, quando necessário, o estabelecimento deve providenciar **veículos de fretamento**, ficando a **ocupação de cada veículo** limitada a **50%** (cinquenta por cento) da capacidade de passageiros sentados. Também deve ser respeitado o **distanciamento mínimo de 1,5m** entre os trabalhadores no ambiente de trabalho.



## REFEITÓRIOS DOS TRABALHORES



Poderão ser utilizados com apenas  $\frac{1}{3}$  (um terço) da capacidade, por vez. Desse modo, deverá ser feito um cronograma de utilização, de forma a evitar aglomerações. Os lavatórios dos locais para refeição e sanitários deverão estar providos de sabonete líquido e toalha de papel.

# Apresentou sintomas?

Se um hóspede ou trabalhador do estabelecimento (proprietários, empregados próprios ou terceirizados) **apresentar sintomas** da COVID-19, deverá **procurar atendimento** em uma **unidade básica de saúde**. Os agentes de saúde farão o devido encaminhamento e, se necessário, darão as **orientações em relação ao tratamento**.



## ATENÇÃO

Trabalhadores com sintomas da covid-19 devem ser afastados do trabalho pelo período mínimo de **14 (quatorze) dias**, ou conforme determinação médica.





# Além disso...

Somente serão transferidos para UPAs ou hospitais pacientes em estado mais **grave**. Os sintomas do coronavírus são semelhantes ao de gripe e a recomendação para quem não tiver o caso agravado é o **isolamento e monitoramento em casa**.



## DÚVIDAS?

Em caso de dúvidas sobre onde procurar ajuda, ligue para o número **136**, do Disque Saúde, disponibilizado pelo **Ministério da Saúde**. O Governo do Estado também disponibiliza no site [www.coronavirus.sc.gov.br/](http://www.coronavirus.sc.gov.br/) uma triagem online e um canal de **atendimento virtual** para tirar dúvidas.

**CASOS SUSPEITOS DE CORONAVÍRUS DEVEM SER INFORMADOS ÀS AUTORIDADES DE SAÚDE.**

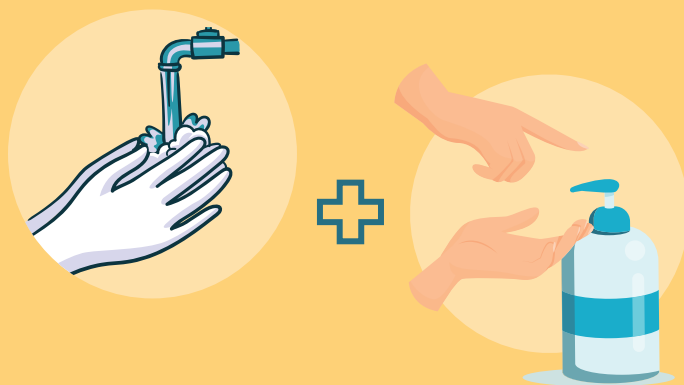
# FISCALIZAÇÃO DAS ATIVIDADES

A fiscalização dos estabelecimentos que estão em funcionamento ficará a cargo das equipes de **Vigilância Sanitária** e das equipes da Segurança Pública. O não cumprimento do regramento disposto na Portaria implicará em abertura de **processo administrativo sanitário** nos termos da Lei 6320/1983.



## PARA TODOS!

**1** LAVE AS MÃOS COM FREQUÊNCIA COM ÁGUA E SABÃO. QUANDO NÃO PUDER LAVAR, USE ÁLCOOL GEL;



**2** USAR MÁSCARA AO SAIR E, APÓS O USO, LEMBRAR-SE DE LAVAR (AS QUE SÃO DE ALGODÃO, AS FEITAS DE TNT SÃO DESCARTÁVEIS) COM ÁGUA E SABÃO OU ÁGUA SANITÁRIA;

**3** HIGIENIZE PERIODICAMENTE SUPERFÍCIES E OBJETOS COMO PIAS, MAÇANETAS, PUXADORES, ÓCULOS, CHAVES, TELEFONE, COMPUTADORES, ETC.



**4**

AO TOSSIR OU ESPIRRAR, CUBRA A BOCA COM O ANTEBRAÇO OU UM LENÇO DE PAPEL E DESCARTE-O IMEDIATAMENTE. SE ESTIVER USANDO MÁSCARA, HIGIENIZE AS MÃOS E TROQUE-A POR OUTRA LIMPA.



**5** HIGIENIZE IMEDIATAMENTE AS MÃOS APÓS TOCAR EM MAÇANETAS, MERCADORIAS E APOIOS EM GERAL. USE UM OBJETO (AO INVÉS DOS DEDOS) PARA APERTAR BOTÕES DE ELEVADORES, CAMPAINHAS E INTERFONES.



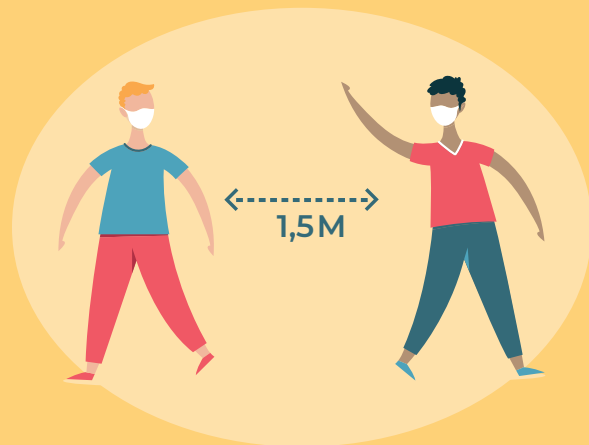
+





**6** EVITE AO MÁXIMO TOCAR NO ROSTO, PRINCIPALMENTE BOCA, NARIZ E OLHOS, ANTES DE LAVAR AS MÃOS.

**7** RESPEITE E MANTENHA A DISTÂNCIA SEGURA: UM METRO E MEIO ENTRE PESSOAS.



**8** GUARDE DISTÂNCIA NAS FILAS E EVITE AGLOMERAÇÕES.

# PREVINA-SE!

## A MELHOR FORMA DE FREAR O AVANÇO DO CORONAVÍRUS É A PREVENÇÃO.

Em caso de dúvidas sobre onde procurar ajuda, as pessoas devem ligar para o número 136, do Disque Saúde, disponibilizado pelo Ministério da Saúde.



### GABINETE DE CRISE

Assessoria de comunicação  
Gerência de Marketing Digital  
contato: [ascom@santur.sc.gov.br](mailto:ascom@santur.sc.gov.br)  
[www.santur.sc.gov.br](http://www.santur.sc.gov.br)

PARA MAIS INFORMAÇÕES SOBRE O CORONAVÍRUS  
(COVID-19) EM SANTA CATARINA ACESSE:

[coronavirus.sc.gov.br](http://coronavirus.sc.gov.br)